



# Инструменты и методы Налогового контроля 2023

• **Альбина Губайдуллина**  
Кандидат экономических наук  
Доцент, лектор MBA, DBA  
Управляющий партнер  
АФ Палладиум

# АЛЬБИНА ГУБАЙДУЛЛИНА

кандидат экономических наук

управляющий партнер Аудиторской фирмы Палладиум

доцент, лектор программ MBA, DBA

эксперт уполномоченного при Президенте РФ по защите прав предпринимателей

занимается структурированием бизнеса и налоговой оптимизацией более 14 лет

автор многочисленных публикаций и монографий

многократный Лауреат конкурса «Лучший бухгалтер России»



# Тренды налогового контроля 2023

1

Пересечение схем уклонения от налогообложения

2

Акцент на добровольное уточнение налоговых обязательств в случае установления фактов неуплаты налогов

3

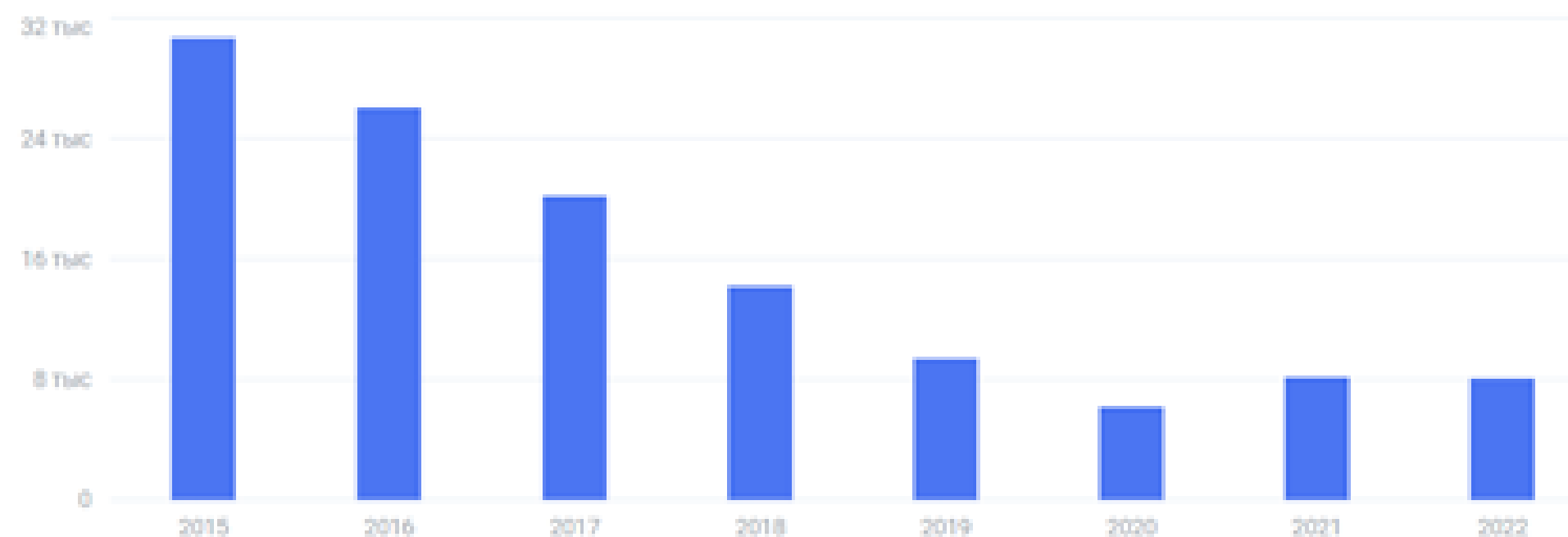
«Обеление» проблемных отраслей: строительство, общепит, клининг и аутстафинг



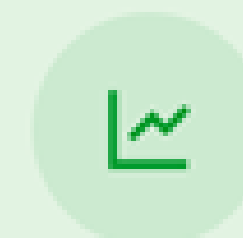
## Выездные налоговые проверки

на 01.11.22 к 01.11.21  
↑ **+2 605 ед.**

Темп роста  
**+48,01 %**



*Рост количества выездных налоговых проверок обусловлен завершением выездных налоговых проверок, назначенных в предыдущих периодах, в том числе приостановленных в период действия моратория, введенного в соответствии с Постановлением Правительства РФ от 02.04.2020 № 409.*

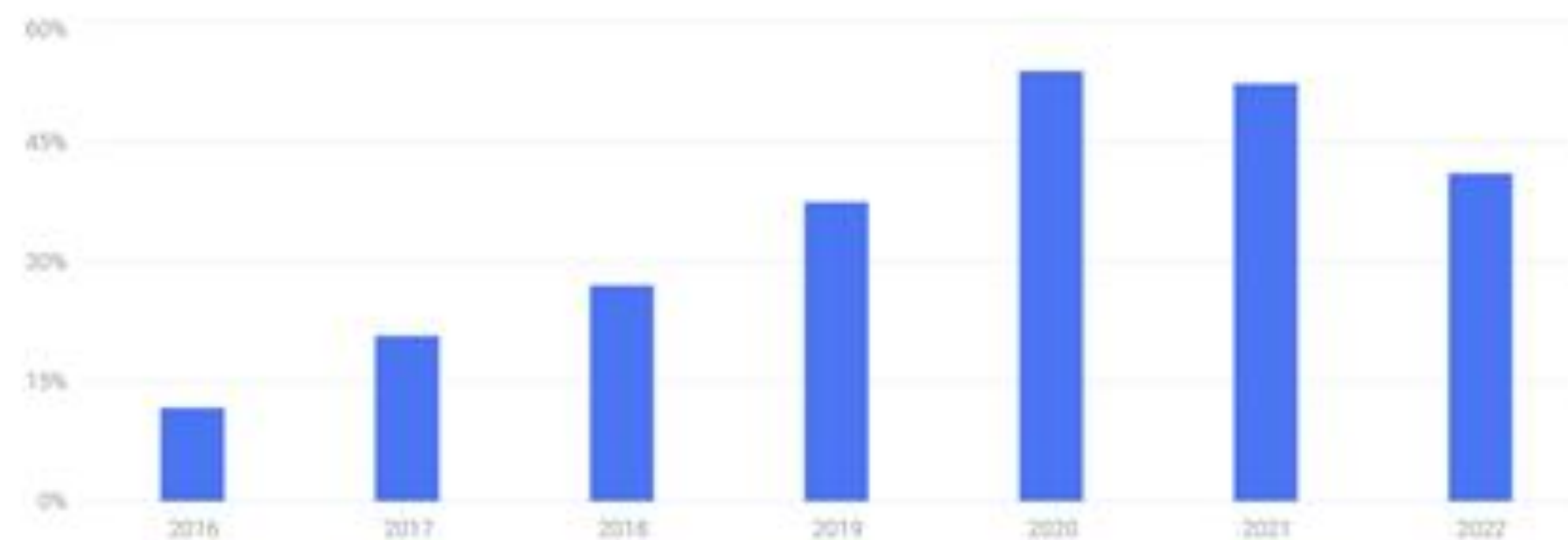


# Индикаторы деятельности ФНС России

## Доля добровольной уплаты по КАР

на 01.10.22 к 01.10.21  
🕒 **41 %**

Темп роста  
**--11 - п.п.**



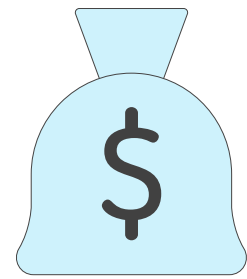
Основным инструментом по профилактике и предупреждению нарушений налогового законодательства и обеспечению дополнительных поступлений в бюджет в результате добровольного уточнения налоговых обязательств является аналитическая работа (до назначения выездной налоговой проверки). В результате завершения значительного количества выездных налоговых проверок и, как следствие, поступлений по их результатам, доля поступлений по аналитической работе сократилась.



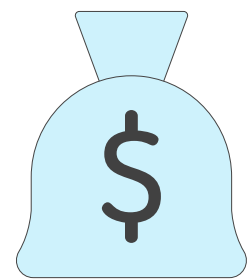
# Регионы с наибольшим приростом налоговых доначислений в январе – сентябре 2022г.



# Минимальная сумма доначислений выездных налоговых проверок



**5 000 000 руб.**



**11 000 000 руб.**

**– для города Москвы**

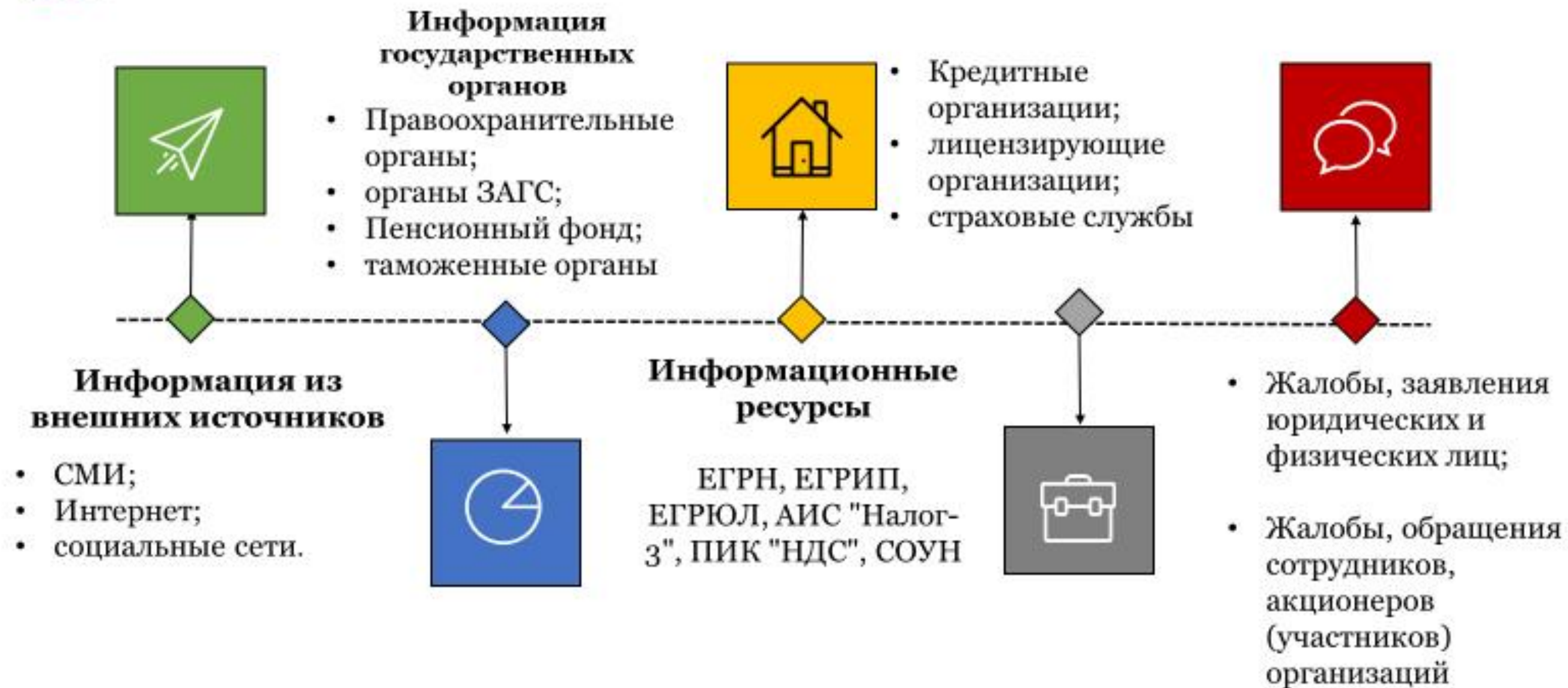


| №        | Регион                        | Кол-во выездных проверок в январе-сентябре 2021 г. | Дополнительно начислено платежей (включая налоговые санкции и пени) по результатам всех проверок в январе-сентябре 2021 г., тыс. руб. | Кол-во камеральных проверок в январе-сентябре 2022 г. | Кол-во выездных проверок в январе-сентябре 2022 г. | Дополнительно начислено платежей (включая налоговые санкции и пени) по результатам всех проверок в январе-сентябре 2022 г., тыс. руб. | Средняя сумма доначислений по результатам выездных проверок 2022 |
|----------|-------------------------------|--|---|---|--|---|--|
| <b>1</b> | <b>РОССИЙСКАЯ ФЕДЕРАЦИЯ</b>   | <b>5 426</b>                                       | <b>267 193 332</b>  | <b>41 952 247</b>                                     | <b>8 031</b>                                       | <b>597 780 224</b>  | <b>74 434</b>  |
| 11       | Московская область            | 257  | 22 798 806  | 2 329 753   | 632  | 60 194 950  | 95 245   |
| 19       | Москва                        | 1 490  | 69 690 239  | 5 752 293   | 1 841  | 164 230 675   | 89 207   |
| 25       | Калининградская область       | 16   | 771 148   | 373 606   | 24   | 3 763 169   | 156 799  |
| 26       | Ленинградская область         | 25   | 1 726 086   | 472 191   | 12   | 972 086   | 81 007   |
| 30       | Санкт-Петербург               | 72   | 7 059 668   | 2 526 336   | 265  | 29 113 993  | 109 864  |
| 45       | Волгоградская область         | 92   | 2 808 347   | 530 245   | 93   | 3 575 664   | 38 448   |
| 48       | ПРИВОЛЖСКИЙ ФЕДЕРАЛЬНЫЙ ОКРУГ | 978  | 34 816 996  | 7 809 754   | 1 698  | 95 975 385  | 56 523   |
| 49       | Республика Башкортостан       | 120  | 1 967 912   | 949 788   | 157  | 5 152 431   | 32 818   |
| 50       | Республика Марий-Эл           | 7  | 161 989   | 165 785   | 71   | 4 036 771   | 56 856   |
| 52       | Республика Татарстан          | 113  | 3 724 447   | 1 255 756   | 252  | 21 496 486  | 85 304   |
| 53       | Удмуртская Республика         | 85   | 1 250 965   | 438 329   | 86   | 2 428 373   | 28 237   |
| 56       | Нижегородская область         | 55   | 7 230 658   | 935 512   | 100  | 11 327 077  | 113 271  |
| 62       | Ульяновская область           | 42   | 1 474 005   | 302 999   | 53   | 6 352 982   | 119 868  |
| 78       | Новосибирская область         | 116  | 2 807 804   | 1 073 132   | 161  | 5 106 355   | 31 716   |





## Досье налогоплательщика



# Этапы автоматизированного контроля

1. Контроль за НДС

2. Онлайн - кассы

3. Контроль доходов имущества физических лиц



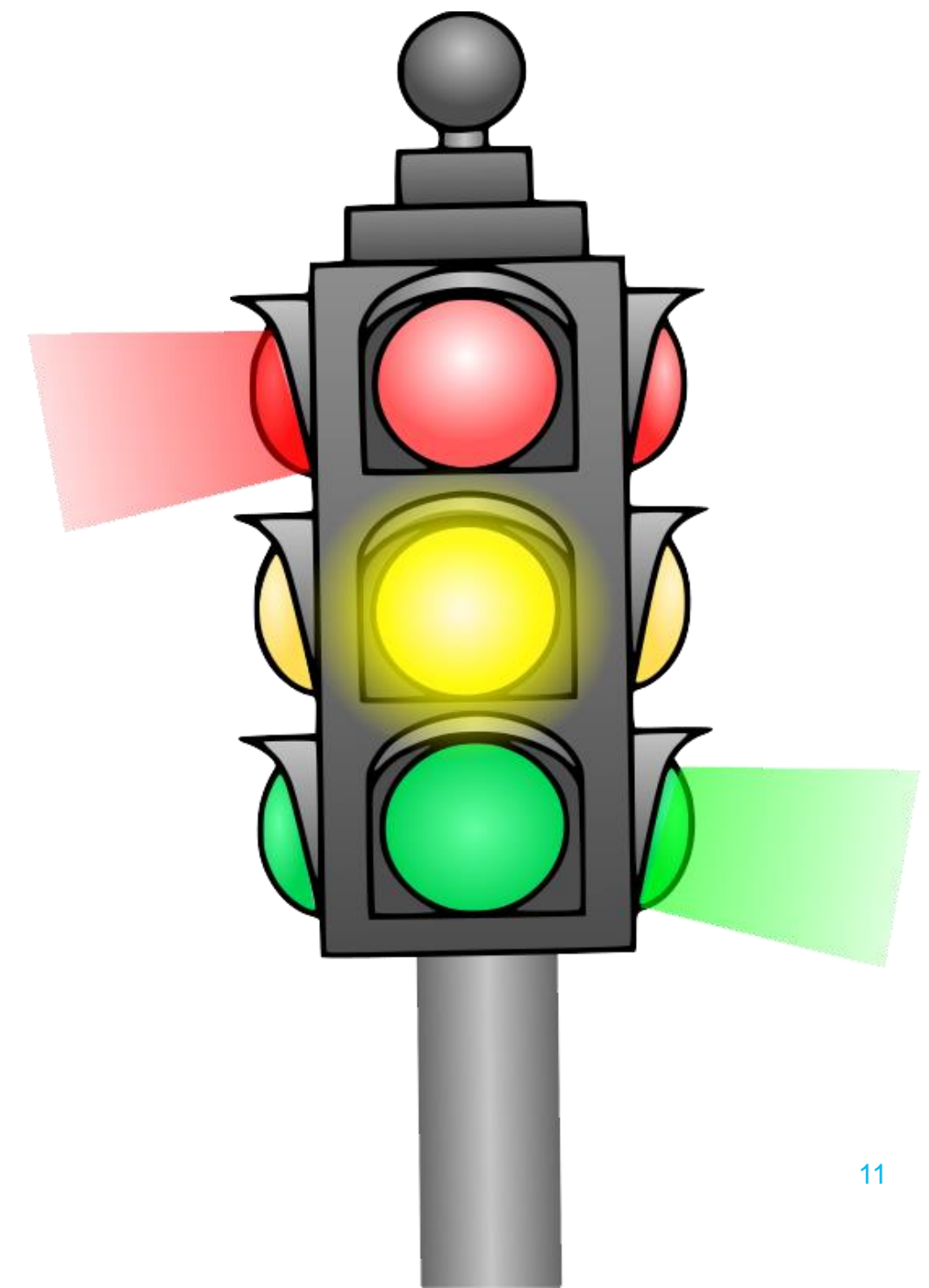
Переход к автоматическому расчету налогов



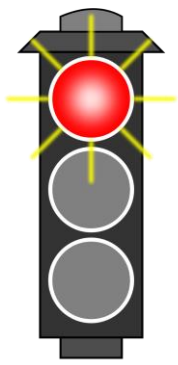
# Система светофор с 1.07.2022 г.

ЦБ РФ и Росфинмониторинг подготовили перечень параметров для оценки ИП и организаций. К ним относят:

- осуществляемую деятельность;
- наличие, численность действующих счетов;
- характер проводимых операций;
- данные по учредителям, управленцам;
- наличие взаимодействия, связей с сомнительными компаниями, которые проводили незаконные операции;
- сведения об ИП, организациях из ФНС, МВД и иных федеральных служб



## Каждый цвет (уровень риска) определенным образом характеризует лицо, которое оценивает Центробанк:

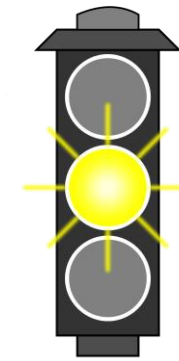


**Красный** — уровень риска высокий. В эту категорию попадут организации и ИП, которые имеют признаки компаний — однодневок: не ведут реальной деятельности, зарегистрированы на подставных лиц и т.п.

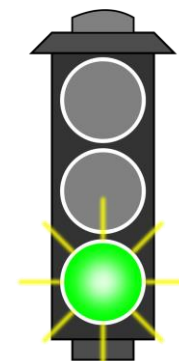
Таким клиентам откажут:

- ✓ в открытии новых счетов,
- ✓ проведении расходных операций (за исключением уплаты налогов, зарплат и других обязательных платежей),
- ✓ использовании систем быстрых платежей,
- ✓ обналичивании и внесении на счёт наличных,
- ✓ переводе средств на другие счет при расторжении договора.

**С 1 октября 2022 г. такие компании исключают из ЕГРЮЛ.**



**Жёлтый** — средний уровень риска. Сюда попадут ИП и организации, которых банк заподозрит в сомнительных операциях. Если такой клиент подозревается в финансировании терроризма или отмывании доходов, банк вправе отказать ему в открытии счёта и проведении операций.



**Зелёный** — низкий уровень риска. Если компания ни в каких подозрительных операциях замечена не была, она попадёт в эту группу. Отказывать ей в открытии счёта и переводе денег банк не вправе.

# Мероприятия по определению схемы косвенного участия контролирующих лиц в деятельности налогоплательщика

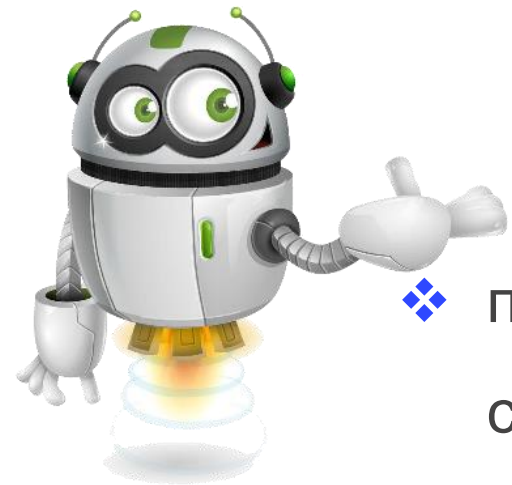
- ❖ анализ движения товарных и денежных потоков для определения конечного получателя доходов;
- ❖ получение информации от Росфинмониторинга;
- ❖ направление запроса в кредитные организации о бенефициарном владельце должника;
- ❖ анализ выстроенной должником модели ведения бизнеса.

*ФНС сообщила о наиболее эффективных мероприятиях, проводимых с участием налоговиков и правоохранителей. К ним она отнесла допросы, экспертизы, осмотры, обыски, выемки и др.*



*Документ: Письмо ФНС России от 30.12.2022 № СД-4-18/17916@*

# Налоговая служба подготовила рекомендации по истребованию документов (информации) в порядке ст. ст. 93, 93.1 и 93.2 НК РФ.



- ❖ при определении перечня истребуемых документов должны учитывать, есть ли обязанность их составлять, служат ли они основаниями для расчета и уплаты налогов (сборов), подтверждают ли правильность расчета и своевременность уплаты;
- ❖ нельзя заменять истребование документов включением его в другие документы (просьбы и т.п.), что позволяет налогоплательщику предположить, что он обязан представить их вне рамок ст. ст. 93 и 93.1 НК РФ;
- ❖ в требовании нужно перечислять все правовые нормы, на основании которых истребуют документы (информацию), сроки их представления, порядок исчисления сроков в требовании используют четкие формулировки.
- ❖ налогоплательщик должен однозначно понимать, какие документы (информацию, пояснения) представить;
- ❖ истребуют те документы (информацию, пояснения), которые налогоплательщик не представлял ранее.

# Дело Фалм-С:

Продажа заместителю  
директора фирмы (дочери  
учредителя)

Доначисление  
налога на прибыль  
и НДС



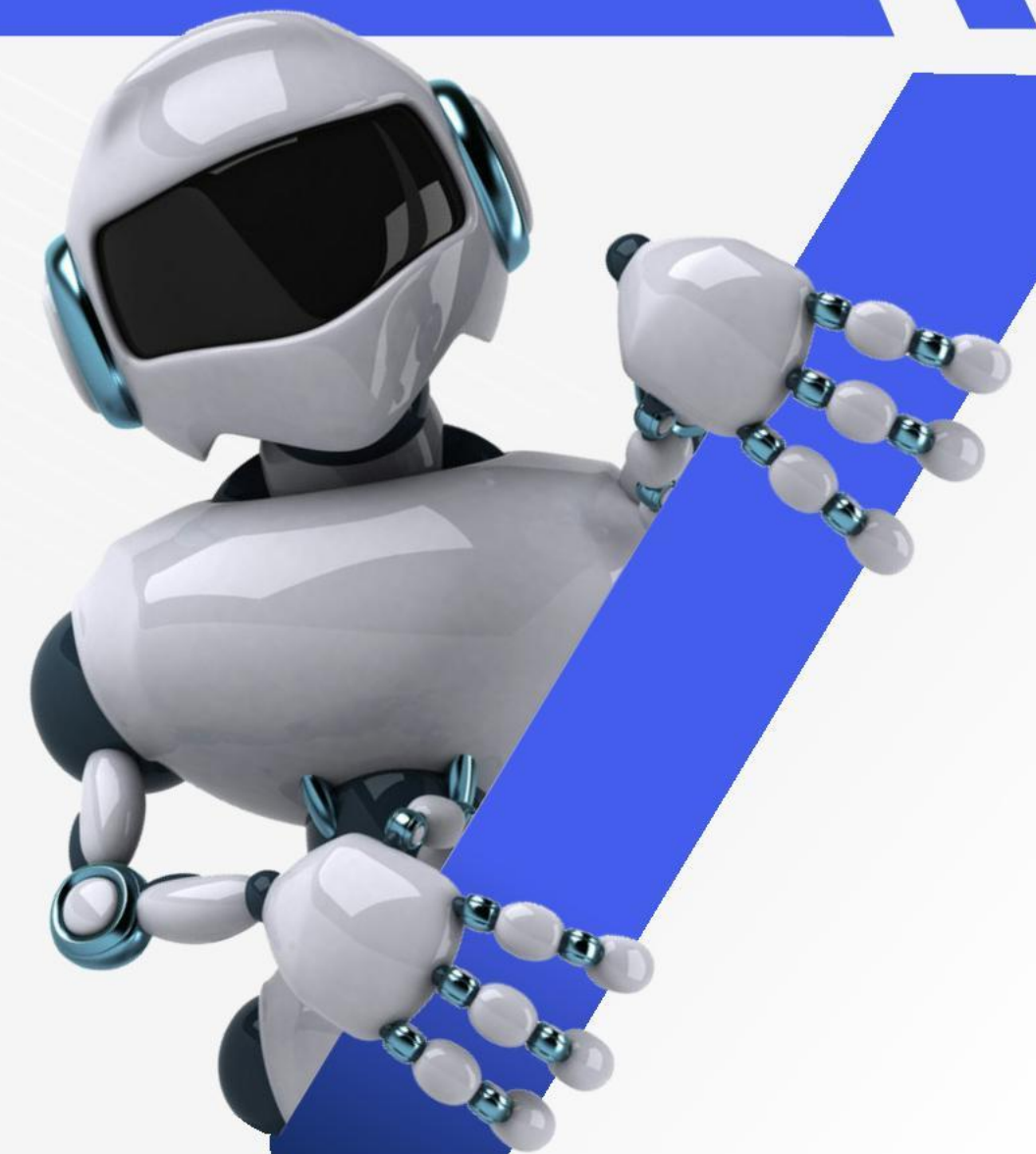
Цена ниже рыночной  
*в 60 раз*

**Audi Q5**

«Фактически налогоплательщиком искусственно занижалась налогооблагаемая база в целях получения необоснованной налоговой выгоды, связанной с занижением суммы реализации транспортного средства, поскольку имущество реализовано взаимозависимому лицу по цене значительно ниже уровню рыночных цен»

# PALLADIUM ПРО НАЛОГИ

**Все о трендах в налоговой  
оптимизации и контроле  
можно узнать в нашем  
телеграмм-канале**



**ВСЕ О ТРЕНДА**





**Спасибо за внимание!**

# АФ Палладиум - Ваша налоговая и имущественная безопасность

## Контактная информация:

- 📞 8 (965) 601-90-57
- ✉ [ag@afpalladium.com](mailto:ag@afpalladium.com)
- 🌐 [www.afpalladium.com](http://www.afpalladium.com)

Все о трендах в налоговой оптимизации  
и контроле можно узнать в нашем телеграмм-канале

- ➦ [t.me/af\\_palladium](https://t.me/af_palladium) (PALLADIUM про налоги)
- 📷 [instagram.com/af\\_palladium](https://www.instagram.com/af_palladium)